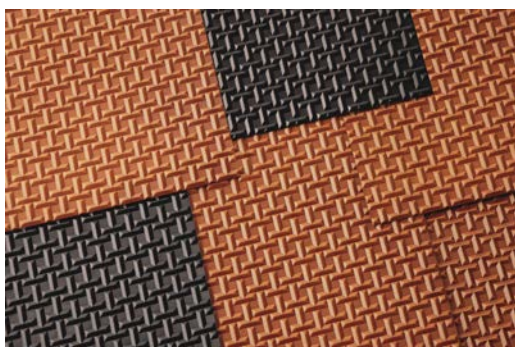


2025年に創業60周年を迎える土屋鞆
独自手法が光る「TSUCHIYA」コレクションの新製品登場
イタリア製の高級革を使用したトートバッグなど3型



(株)土屋鞆製造所(本社・東京都足立区)は、ランドセル工房を発祥とする革製品ブランド「TSUCHIYA KABAN」より、「TSUCHIYA」コレクションの新作として、「ボックストート」「フラットトート」「フラットミニショルダー」の3型を、2025年3月6日(木)に発売します。色は「ブラック」「ブラウン」に加え、数量限定色の「グリニッシュブルー」を含む3色です。いずれも、カジュアルにはもちろん、ビジネスシーンの装いにもコーディネートしやすく、スタイリングを引き立てながらさりげなく存在感を発揮します。

土屋鞆の思いを革に込めた「シグネチャーレイズド」という表現方法



「シグネチャーレイズド」は、集積のパターン(シグネチャー)を立体的に革に落とし込む(レイズド)手法で土屋鞆の新しい表現方法として生まれました。土屋鞆の頭文字の「T」を単体で用いるのではなく、集積することにより、「素材の表情の一つのように」あしらう。それは、古くより規則性のある連続文様に願いや思いを託し、生活への彩りとして身に付けてきた日本人の美意識の表現でもあります。このパターンに込めたのは、「手にするたびに気持ちが満たされるような鞆をつくりたい」という、土屋鞆のものづくりの原点にはせた思いです。

絶妙な色合いが円熟味を感じさせる、数量限定色「グリニッシュブルー」



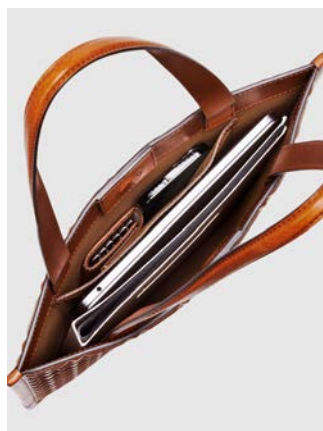
濃厚なネイビーの中にグリーンニュアンスが顔をのぞかせる数量限定色「グリニッシュブルー」。カジュアルにはもちろん、紺・黒・茶系というビジネスの定番配色の装いにもコーディネートしやすく、スタイリングを引き立てながら差し色としてさりげなく存在感を發揮します。ステッチ・コバ・内装生地の色は同じ青系でまとめ、金具はブラックシルバー色をあしらってモダンですっきりとした印象に仕上げました。

「シグネチャーレイズド」仕様をさり気なく楽しめる、スタイリッシュな箱型トート



「TSUCHIYA ボックストート（シグネチャーレイズド）」は、箱型で荷物もすっきり収まり、スタイリッシュに持てるトートです。「シグネチャーレイズド」仕様をあえて目立つ場所に使わず、マチや底面、開口部に。控えめな主張が使い手の満足感を高めます。14inchのノートPCやA4ファイルが縦にストンと入り、気持ち良く収納できる箱型設計。内装生地には再生糸ナイロンを採用し、小物類を収納するフリーポケットを備えています。

「シグネチャーレイズド」が存在感を放つ、柔らかな革のスリムなトート



「TSUCHIYA フラットトート（シグネチャーレイズド）」は、立体パターンの「シグネチャーレイズド」を一枚革のフラットな形で大胆にあしらった、スマートで軽快なトートです。トップはマグネット仕様で、開け閉めが容易。フラットな作りながらフレキシブルに広がり、13inchのノートPCを収納できます。使うことで革がなじんでいき、使用状況によって膨らみが出ることでテクスチャーの変化や形状の変化も楽しめます。

ランドセルの製造技術も盛り込んだ、軽やかなミニショルダー

「TSUCHIYA フラットミニショルダー（シグネチャーレイズド）」は、底の角をつまんでふくらみを持たせて立体的な形にあしらった薄マチのミニショルダーです。背面には、薄手の小物が入るフリーポケットを用意。立体的に盛り上がったクッション入りの背当てや角の菊寄せはランドセルをルーツとする土屋鞆ならではの仕様です。



味わいも表情も豊かな「シグネチャーレイズド」のエイジング



「シグネチャーレイズド」で使用しているイタリア製のベース素材「バケッタ・ミリングレザー」は手にするたびに色味を深め、柔らかな光沢を纏って味わい豊かな風合いに。同時に立体パターンがなじんで徐々にさらされ、表情を増していく変化も楽しめます。

※画像は「TSUCHIYA バックパック（シグネチャーレイズド）」¥319,000（税込）です。

製品概要

**TSUCHIYA ボックストート ¥165,000 (税込)**

イタリアンレザーに立体パターンを施した「シグネチャーレイズド」を、あえて目立たない形でスマートに。箱型で荷物もすっきり収まり、スタイリッシュに持てるトートです。贅沢な革遣いと併せて、色つやとテクスチャーの豊かな変化も楽しめます。

サイズ：縦36.0×横33.0×底マチ7.0cm、ハンドル高さ24.5cm
A4ファイル収納可、14inch(33.0cm×23.0cm×2.0cm)収納可
外装：牛革 内装：ナイロン、フリーポケット×1
重さ：約840g

**TSUCHIYA フラットトート ¥143,000 (税込)**

立体パターンの「シグネチャーレイズド」を一枚革のフラットな形で大胆にあしらった、スマートで軽快なトートです。イタリアンレザーの豊かなエイジングに加え、革がなじむと荷物で膨らみ、テクスチャーに生じる陰影など表情の変化を楽しめます。

サイズ：縦39.5×横34.5cm、ハンドル高さ 25.5cm
A4ファイル収納可、13inch(31.5cm×22.0cm×2.0cm)収納可
外装：牛革 内装：ナイロン、フリーポケット×1
重さ：約650g

**TSUCHIYA フラットミニショルダー ¥79,200 (税込)**

立体パターンの「シグネチャーレイズド」を立体的な形にあしらった薄マチのミニショルダー。必要最小限の荷物を軽快に携えれば、抜群の存在感でコーデのアクセントに。外出のたび、イタリアンレザーの色つやとテクスチャーの変化も楽しめます。

サイズ：縦12.0×横21.0×最大マチ3.0cm、ショルダー長さ96.0～132.0cm、左右各7段階調節
外装：牛革、フリーポケット×1 内装：ナイロン
重さ：約200g

販売概要

発売日	2025年3月6日（木）
詳細ページ	TSUCHIYA ボックストート（シグネチャーレイズド）： https://tsuchiya-kaban.jp/products/xa-t-box-tote TSUCHIYA フラットトート（シグネチャーレイズド）： https://tsuchiya-kaban.jp/products/xa-t-flat-tote TSUCHIYA フラットミニショルダー（シグネチャーレイズド）： https://tsuchiya-kaban.jp/products/xa-t-flat-mini-shoulder
販売店舗	■ 「TSUCHIYA KABAN」オンラインストア： https://tsuchiya-kaban.jp ■ 直営店舗：西新井本店、軽井澤工房店、六本木店、丸の内店、日本橋店、渋谷店、自由が丘店、横浜店、鎌倉店、名古屋店、京都店、梅田店、神戸店、福岡店※営業体制や取り扱い店舗を変更する場合がございます。予めご了承ください。

TSUCHIYA KABANについて



1965年にランドセルづくりから始まり、伝統と革新を胸に歩み続けてきた土屋鞆は、2025年に創業60周年を迎えます。暦が一巡し、新しく生まれ変わる節目の年に、私たちは次のステージへの一歩を踏み出します。

「時を超えて愛されるもの」をコンセプトに、日本の感性と職人の手仕事による、長く愛せるシンプルさと品のある佇まいを目指した、丁寧なものづくりを大切にしています。

ものづくりにこだわり、皆さまに支えられてきた60年。私たちはこれからも歩みを止めることなく、「時を超えて愛される価値」をお届けしていきます。

会社概要

- ・会社名：株式会社 土屋鞆製造所 ・代表取締役社長：土屋成範
- ・所在地（本社）：〒123-0841 東京都足立区西新井7-15-5
- ・事業内容：オリジナルブランドでの皮革製品を中心としたランドセル、鞆・小物の企画・製作、及び販売。
- ・ブランドURL：TSUCHIYA KABAN <https://tsuchiya-kaban.jp/>
土屋鞆のランドセル <https://tsuchiya-randoseru.jp> grirose <https://grirose.jp>
CRAFTCRAFTS <https://tsuchiya-craftcrafts.jp> AETHER <https://aet.jp>
ATTITU <https://tsuchiya-kaban.jp/pages/attitu> objcts.io <https://objcts.io>

【お客様お問い合わせ先】

お客様サポート係

電話：0120-907-647（平日10：00～17：00）

メール：support@tsuchiya-kaban.com